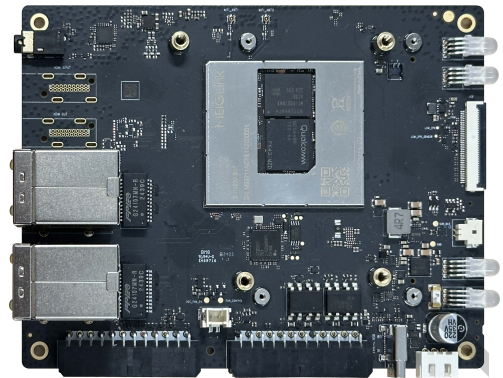


MeiG Pi-QCS6490

AI 高算力模组

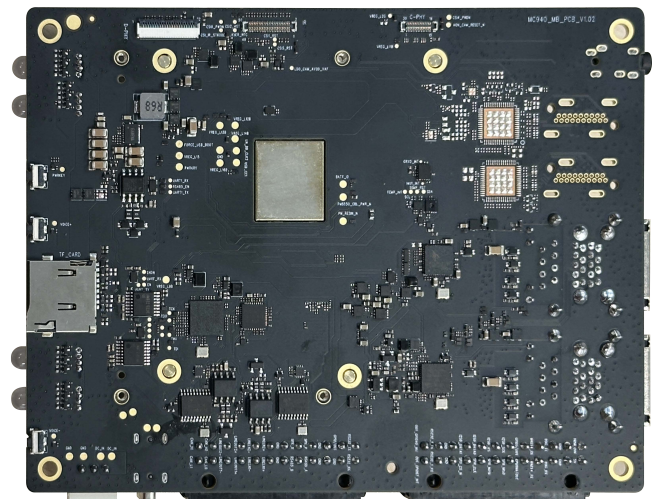
面向开发者套件



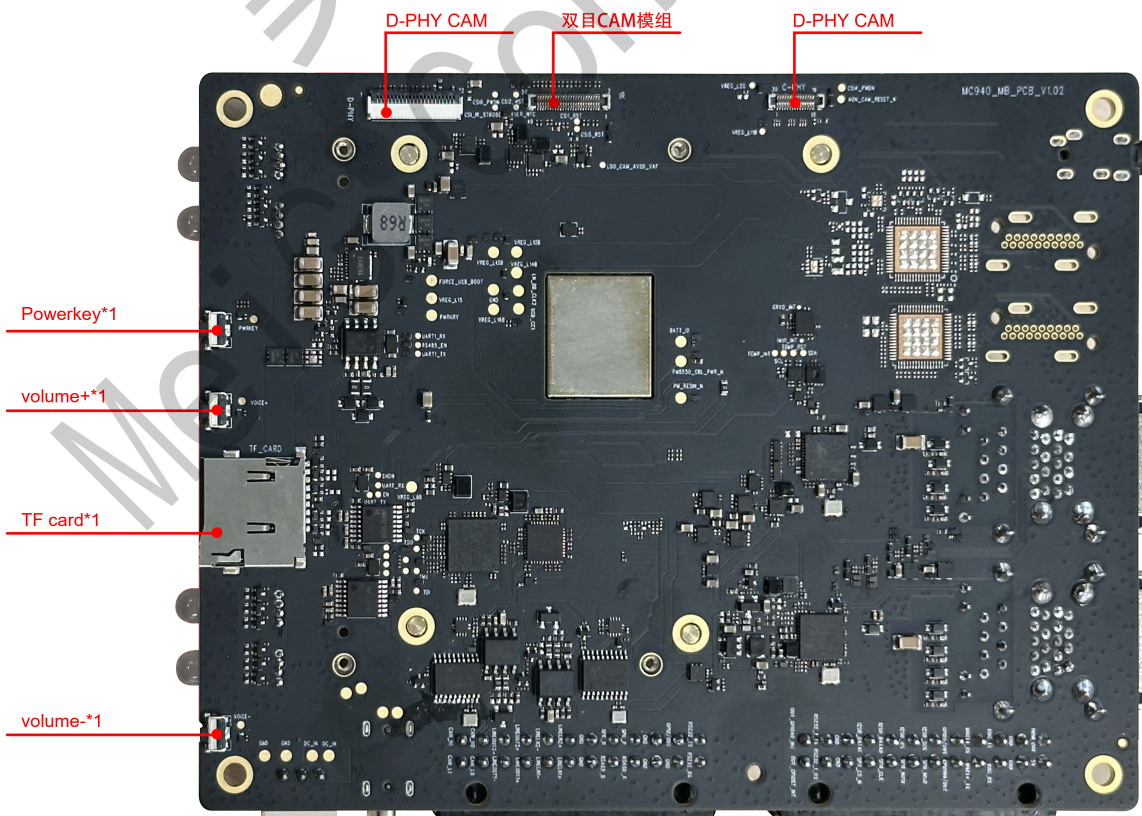
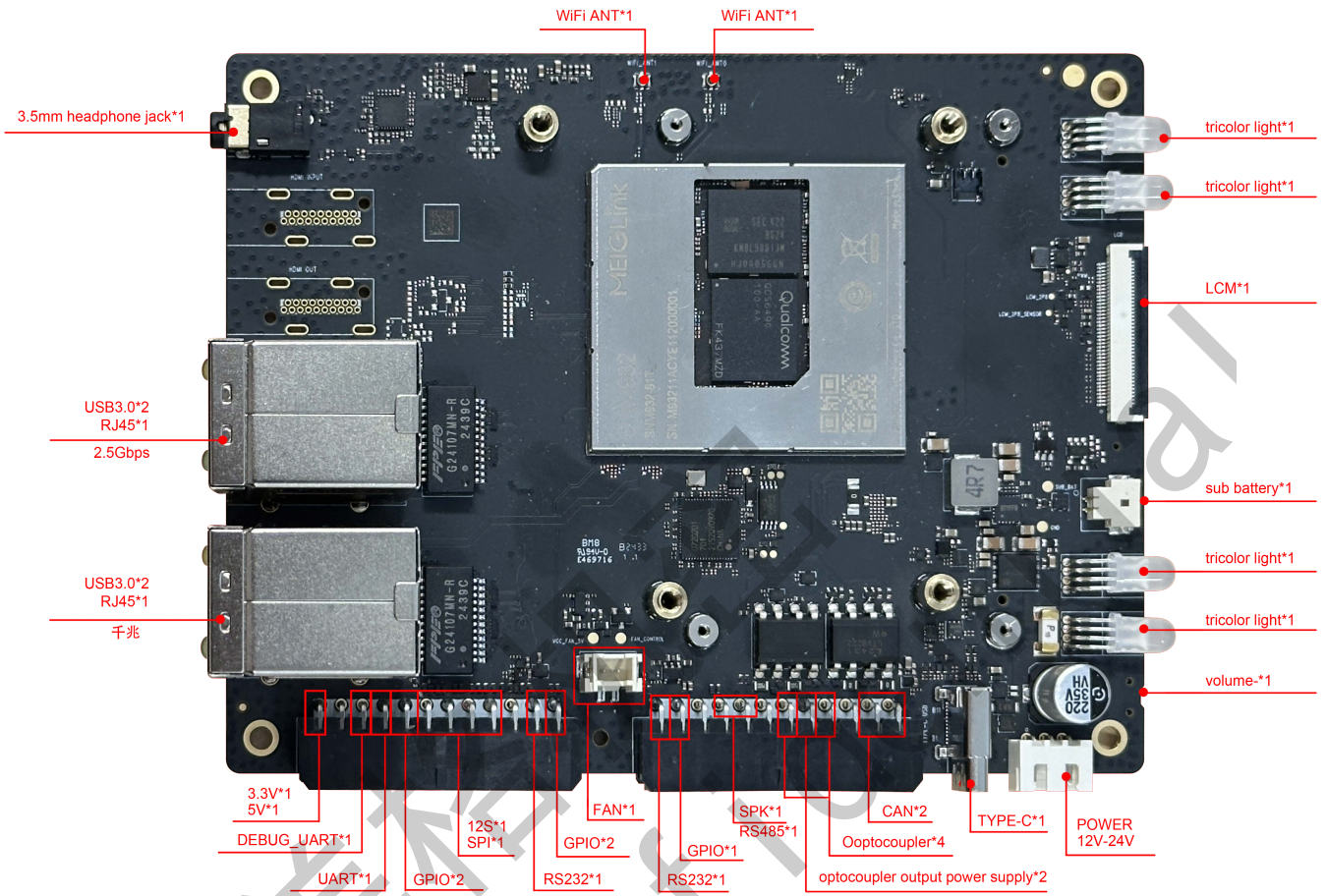
MeiG Pi-QCS6490开发套件是一款基于美格SNM932 模组开发的高算力开发套件，采用6nm制程，集成了Android 14/ OpenLinux 5.15/Ubuntu 20.04系统。模组内置 AI 处理器 Dual HVX 和 4K HMX, AI 算力最高可达 12 Tops, 封装上可兼容 SNM950(QCS8250) & SNM960(SM8475) & SNM970(QCS8550) 模组，拥有强大的图形处理能力和视频编解码能力，以及丰富的外围接口。

开发套件可面向用于工业相机、智算服务器、边缘智算盒、工控机、无人机、机器人、视频记录仪、AIOT 等多种类型产品。

MeiG Pi开发套件概览图



MeiG Pi开发套件概览图



技术参数

平台	QCS6490
AI 性能	~12 Tops
CPU	1*A78 2.7GHZ+3*A78 2.4GHZ+ 4*A55 1.9GHZ
OS	Android 14/Ubuntu 20.04/Open Linux 5.15
运行内存	64GB UFS+4GB LPDDR4x (默认) 128GB UFS+8GB LPDDR4x (可选) 256GB UFS+12GB LPDDR4x (可选)
视频编解码	Decode : 4K@60fps H.264/H.265/VP9 Encode : 4K@30fps H.264/H.265

硬件接口

C-PHY-Camera 模组	x 1, IMX586(48M)
D-PHY-Camera 模组	x 1, IMX577(12M)
双目结构光 Camera 模组	x 1, IMX577(12M)+2*OV9282(2M)
LCD	x 1, MIPI 接口, 默认 ST7703, 720*1280 (客户可以自己定义转接 FPC, 分辨率可提高)
USB Type-A	x 4, USB3.0, host 模式 (4 路总带宽可以支持到 5Gbps)
USB Type-C	x 1, USB3.0, 支持 DP1.4
LAN(RJ45)	x 2, 一路 2.5Gbps, 一路 1Gbps
CAN	x 2
RS232	x 2, 传输串口信息
RS485	x 1, 传输串口信息
光耦输入	x 2, 5~30V
光耦输出	x 2, 5~30V
TF 卡	x 1
I2S	x 1, 3.3V
SPI	x 1, 3.3V
GPIO	x 5, 3.3V
UART	x 1, 3.3V
调试 UART	x 1, 用于 debug
耳机	x 1, 3.5mm
SPK	x 1, 1.65W
三色灯	x 4, 三色指示灯: 红、绿、蓝
KEY	x 3, power/vol+/vol-
电源接口 12V/24V	x 1, 外部适配器供电
RTC	x 1, CR2032(225mAh)
ANT	x 2 WIFI/BT 天线
工作温度	-30°C ~ +75°C
存储温度	-40°C ~ +90°C
尺寸	100 x 130 x 39.25mm